

La familiarità per tumore al seno (mamma, sorella, nonna, etc.) impone la necessità di maggiori controlli.



Renoir

*...confidando anche sulla partecipazione della popolazione femminile, portata ad una maggiore attenzione alla propria salute, è importante che nasca dunque tra le donne la profonda consapevolezza che la prevenzione è il più corretto atteggiamento da assumere per proteggersi.*

*(U. Veronesi)*

### Servizio di prenotazione visite ed esami

CUP (centro unico prenotazioni) **800332277**

A.O.O.R. Papardo-Piemonte **800489999**

Accettazione senologica 0903997803

Visita senologica 0903996156

Mammografia 0903993757

A.O.U. Policlinico G. Martino **090 2213976/7**

Visita senologica 0902213237; 0902213234;

0902217089; 0902213776

Mammografia 0902212594

ASP MESSINA **800007606**

Screening mammografico, Via del Vespro **090 9431079**

VILLA SALUS **090 3690550**

L.I.L.T. (Lega Italiana Lotta contro i Tumori)

Sezione di Messina **090 3690211**

Il S.S.N. consente, in atto, di usufruire ogni due anni di una mammografia gratuita per le donne nella fascia di età 45/69 anni.

#### “PER TE DONNA” onlus

Sede legale:

Via S.Andrea n°2 - S. Margherita - 98135 Messina

Tel. 3281022286 - Fax 090631761

email: pertedonnaonlus@alice.it

www.pertedonnaonlus.it

*Si riceve per appuntamento.*

Puoi versare un contributo a sostegno dell'Associazione utilizzando uno dei seguenti numeri di conto corrente:

-c/c Postale 19816917

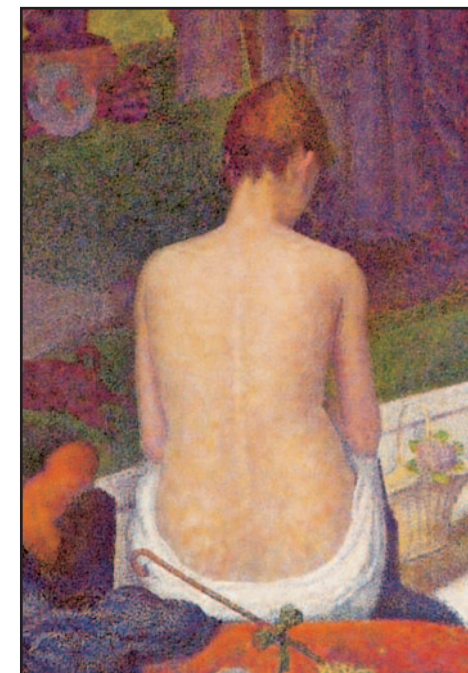
-c/c BNL IBAN:IT84P010051650000000035316

Redazione a cura di L. Barbaro, S. Broccio, G. Di Blasi, G. Malfa, S. Fara, M. Formica.

*Programma realizzato grazie a un contributo offerto dalla Susan G. Komen Italia onlus.*

*La prevenzione è il più corretto atteggiamento da assumere per proteggersi ed allontanare una malattia che spaventa e che ingenera ancora dubbi insondabili e radicali.*

*(U. Veronesi)*



J. Seurat, *Le modelle* (particolare)

**Non bisogna temere di scoprire una malattia, bisogna aver paura di scoprirla troppo tardi.**

## Chi siamo

L'Associazione, costituita nel 2000 da un gruppo di donne operate di tumore al seno, è nata per offrire sostegno e assistenza psicologica ad altre donne.

Molto spesso le donne operate sentono il bisogno di confrontarsi e parlare liberamente con chi ha vissuto o vive la loro stessa esperienza. e che soprattutto vogliono affrontare questo evento traumatico come un momento di rinascita.

L'Associazione promuove iniziative per diffondere la cultura della prevenzione per una diagnosi precoce del tumore al seno, organizzando annualmente campagne di prevenzione in collaborazione con strutture pubbliche e private.

Se sempre più numerose sono le donne colpite da tumore, sempre di più sono quelle che sopravvivono alla malattia quando essa è diagnosticata in tempo.

## Consiglio direttivo

Silvana Broccio, Giovanna Catalano, Grazia Di Blasi, Gabriella Giannetto, Maria Giuliano.

*La ricerca in campo oncologico, ed in particolare per il carcinoma della mammella, ha fatto grandi passi avanti: esistono molteplici possibilità per diagnosi sempre più precoci e tempestive, tecniche chirurgiche che, specie in caso di tumori piccoli o così minimi da non essere palpabili, garantiscono la difesa della femminilità e trattamenti innovativi che migliorano la qualità della vita sia in termini di efficacia che di maggiore agevolezza nell'esecuzione delle terapie.*

*(U. Veronesi)*



Renoir

Diffondere la cultura della prevenzione è di importanza primaria nei confronti di un male che oggi è possibile sconfiggere con la diagnosi precoce.

Tanti anni di studio e di verifica sul campo hanno portato a formulare una strategia per la diagnosi precoce che si avvale fondamentalmente di semplici controlli periodici:

- **autopalpazione del seno**

almeno una volta al mese a partire dai 20 anni di età.

- **una visita senologica annuale**

a partire dai 30 anni di età, seguita eventualmente da ecografia (secondo il giudizio del medico).

- **una mammografia annuale**

a partire dai 40 anni di età.

**In presenza di segni e sintomi di qualunque genere a carico della mammella è bene rivolgersi immediatamente al medico specialista.**

Per esempio:

1. nodulo palpabile;
2. alterazione della cute sovrastante la ghiandola mammaria;
3. retrazione del capezzolo
4. secrezione ematica o sieromatica dal capezzolo
5. nodulo palpabile nel cavo ascellare.

Il senologo clinico valuterà la necessità di integrare i test di screening con ulteriori metodiche di approfondimento diagnostico.