

La familiarità per tumore al seno

(mamma, sorella, nonna, etc.)

impone la necessità di costanti controlli.



Renoir

...confidando anche sulla partecipazione della popolazione femminile, portata ad una maggiore attenzione alla propria salute, è importante che nasca dunque tra le donne la profonda consapevolezza che la prevenzione è il più corretto atteggiamento da assumere per proteggersi. (U. Veronesi)

Servizio di prenotazione visite ed esami

CUP (Centro Unico Prenotazioni) 800332277

A.O.O.R (Papardo-Piemonte) 800489999

Accettazione senologica 090-3997803

Mammografia-090-3993757

Visita senologica 090-3996156

A.O.U (Policlin. Universit.) 090-2213976/7

Visita senologica 090-2213237; 090-2213234;
090-2217089; 090-2213776

Mammografia 090-2212594

ASP5 (Poliamb. Pistunina) 800007606

Ambulat. senologia-mammografia 090-3652038

Il S.S.N. consente, in atto, di usufruire ogni due anni di una mammografia gratuita per le donne nella fascia di età 45—69 anni.

PER TE DONNA onlus

Sede legale: Via S. Andrea n°2 S. Margherita
98135 Messina

Tel.3281022286 Fax 090631761

email: pertedonnaonlus@alice.it

www.pertedonnaonlus.it

Si riceve per appuntamento.

Puoi versare un contributo a sostegno dell'Associazione utilizzando uno dei seguenti numeri di conto corrente:

- c/c Postale 19816917

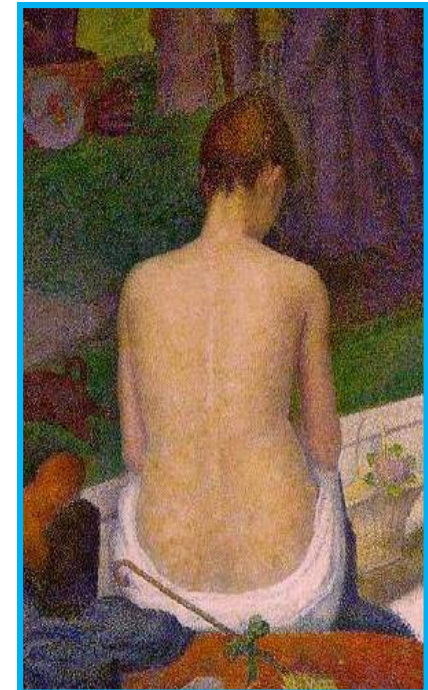
- c/c BNL

IBAN: IT84P0100516500000000035316

Hanno collaborato, L. Barbaro, S. Fara, M. Formica.

Stampa a cura del CESV-Messina.

*La **prevenzione** è il più corretto atteggiamento da assumere per proteggersi ed allontanare una malattia che spaventa e che ingenera ancora dubbi insondabili e radicali. (U. Veronesi)*



J.Seurat, *Le modèle* (particolare)

**Non bisogna temere di scoprire una malattia,
bisogna aver paura di scoprirla troppo tardi.**

Chi siamo

L'Associazione, costituita nel 2000 da un gruppo di donne operate di tumore al seno, è nata per offrire sostegno e assistenza psicologica ad altre donne.

Molto spesso le donne operate sentono il bisogno di confrontarsi e parlare liberamente con chi ha vissuto o vive la loro stessa esperienza, e che soprattutto vogliono affrontare questo evento traumatico come un momento di rinascita.

L'Associazione promuove iniziative per diffondere la cultura della prevenzione per una diagnosi precoce del tumore al seno, organizzando annualmente campagne di prevenzione in collaborazione con strutture pubbliche e private

Se sempre più numerose sono le donne colpite da tumore, sempre di più sono quelle che sopravvivono alla malattia quando essa è diagnosticata in tempo.

Consiglio direttivo

Silvana Broccio, Giovanna Catalano, Grazia Di Blasi, Gabriella Giannetto, Giovanna Malfa.

La ricerca in campo oncologico, ed in particolare per il carcinoma della mammella, ha fatto grandi passi avanti: esistono molteplici possibilità per diagnosi sempre più precoci e tempestive, tecniche chirurgiche che, specie in caso di tumori piccoli o così minimi da non essere palpabili, garantiscono la difesa della femminilità e trattamenti innovativi che migliorano la qualità della vita sia in termini di efficacia che di maggiore agevolezza nell'esecuzione delle terapie. (U. Veronesi)



Renoir

Diffondere la cultura della prevenzione è di importanza primaria nei confronti di un male che oggi è possibile sconfiggere con la dia-

Tanti anni di studio e di verifica sul campo hanno portato a formulare una strategia per la diagnosi precoce, che si avvale fundamentalmente di semplici controlli periodici:

- **autopalpazione del seno**
almeno una volta al mese dai 20 anni di età
- **visita senologica annuale**
dai 30 anni di età, seguita eventualmente da ecografia (secondo il giudizio del medico)
- **mammografia annuale**
dai 40 anni di età.

In presenza di segni e sintomi di qualunque genere a carico della mammella è bene rivolgersi immediatamente al medico specialista.

Per esempio:

1. nodulo palpabile
2. alterazione della cute sovrastante la ghiandola mammaria
3. retrazione del capezzolo
4. secrezione ematica o sieroematica dal capezzolo
5. nodulo palpabile nel cavo ascellare.

Il senologo clinico valuterà la necessità di integrare i test di screening con ulteriori metodiche di approfondimento diagnostico.